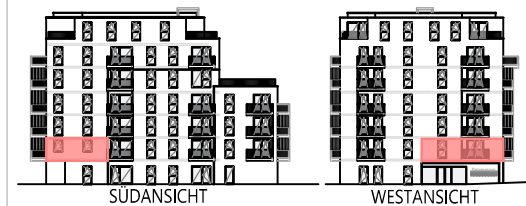


Top 11

1.Obergeschoss

Schlafzimmer	13,78 m ²
Zimmer	11,44 m ²
Bad	6,39 m ²
WC	2,36 m ²
Vorraum	6,45 m ²
Wohn-Esszimmer	30,59 m ²
Wohnnutzfläche	71,01 m²
Balkon	6,53 m ²
Einstellraum (KG)	3,95 m ²

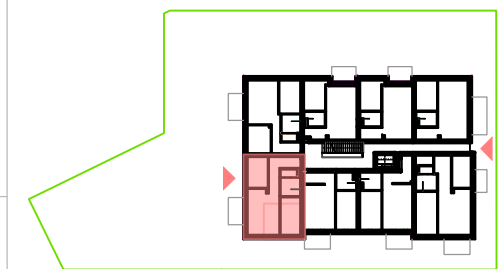


Raumhöhe 2,60m
Stand Ausführungsplanung Juni 2023



M 1:100 (Din A4)

Änderungen während der Bauausführung, infolge Behördenauflagen, haustechnischer und konstruktiver Maßnahmen vorbehalten. Alle Flächen sind ca.-Angaben. Türbemaßungen sind Durchgangslichter, Fensterbemaßungen sind Architekturlichter. Bauübliche Toleranzen sind zulässig. Dieser Plan ist nicht für die Bestellung von Einbaumöbel verwendbar- Naturmaße erforderlich! Die Einrichtung ist illustrativ als Einrichtungsvorschlag dargestellt. Boden- und Wandbeläge, Elektro-, Sanitär- u. sonstige Ausstattung lt. gültiger Bau- u. Ausstattungsbeschreibung.



öffentlicher WEG