

Top 12



Raumhöhe 2,60m
Stand Ausführungplanung Juni 2023



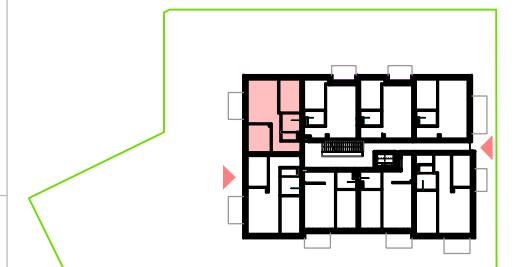
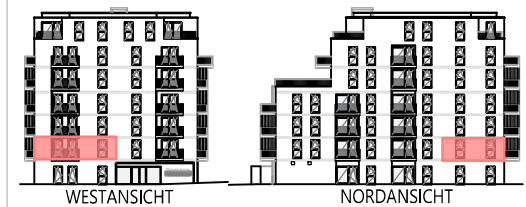
M 1:100 (Din A4)

Änderungen während der Bauausführung, infolge Behördenauflagen, haustechnischer und konstruktiver Maßnahmen vorbehalten. Alle Flächen sind ca.-Angaben. Türbemaßungen sind Durchgangslichter, Fensterbemaßungen sind Architekturlichter. Bauübliche Toleranzen sind zulässig. Dieser Plan ist nicht für die Bestellung von Einbaumöbel verwendbar- Naturmaße erforderlich! Die Einrichtung ist illustrativ als Einrichtungsvorschlag dargestellt. Boden- und Wandbeläge, Elektro-, Sanitär- u. sonstige Ausstattung lt. gültiger Bau- u. Ausstattungsbeschreibung.

Top 12

1.Obergeschoss

Schlafzimmer	12,79 m ²
Zimmer	12,03 m ²
Bad	6,17 m ²
WC	2,22 m ²
Vorraum	6,00 m ²
Wohn-Esszimmer	27,85 m ²
Wohnnutzfläche	67,06 m²
Balkon	6,53 m ²
Einstellraum (KG)	3,95 m ²



öffentlicher WEG