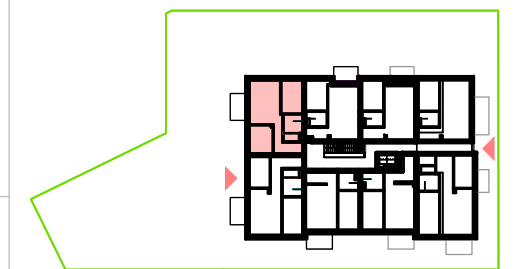
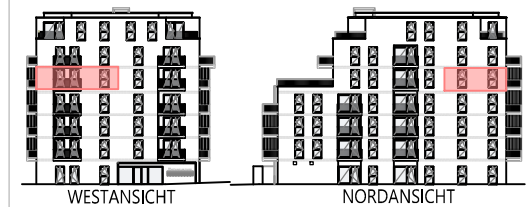


## Top 34

4.Obergeschoss

Schlafzimmer	12,81 m <sup>2</sup>
Zimmer	12,03 m <sup>2</sup>
Bad	6,17 m <sup>2</sup>
WC	2,22 m <sup>2</sup>
Vorraum	6,00 m <sup>2</sup>
Wohn-Esszimmer	27,85 m <sup>2</sup>
<b>Wohnnutzfläche</b>	<b>67,08 m<sup>2</sup></b>
Balkon	6,57 m <sup>2</sup>
Einstellraum (KG)	4,56 m <sup>2</sup>



öffentlicher WEG

Raumhöhe 2,60m  
Stand Ausführungplanung Juni 2023



M 1:100 (Din A4)



Änderungen während der Bauausführung, infolge Behördenauflagen, haustechnischer und konstruktiver Maßnahmen vorbehalten. Alle Flächen sind ca.-Angaben. Türbemaßungen sind Durchgangslichter, Fensterbemaßungen sind Architekturlichter. Bauübliche Toleranzen sind zulässig. Dieser Plan ist nicht für die Bestellung von Einbaumöbel verwendbar- Naturmaße erforderlich! Die Einrichtung ist illustrativ als Einrichtungsvorschlag dargestellt. Boden- und Wandbeläge, Elektro-, Sanitär- u. sonstige Ausstattung lt. gültiger Bau- u. Ausstattungsbeschreibung.