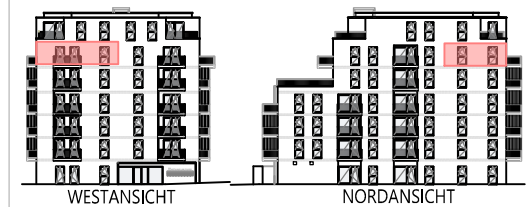


Top 40

5.Obergeschoss

Schlafzimmer	12,86 m ²
Zimmer	12,03 m ²
Bad	6,17 m ²
WC	2,22 m ²
Vorraum	5,99 m ²
Wohn-Esszimmer	27,85 m ²
Wohnnutzfläche	67,12 m²
Balkon	6,57 m ²
Einstellraum (KG)	6,10 m ²

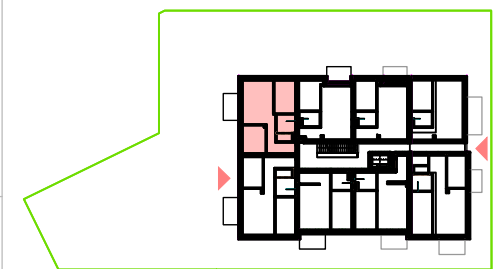


Raumhöhe 2,60m
Stand Ausführungplanung Juni 2023



M 1:100 (Din A4)

Änderungen während der Bauausführung, infolge Behördenauflagen, haustechnischer und konstruktiver Maßnahmen vorbehalten. Alle Flächen sind ca.-Angaben. Türbemaßungen sind Durchgangslichte, Fensterbemaßungen sind Architekturlichte. Bauübliche Toleranzen sind zulässig. Dieser Plan ist nicht für die Bestellung von Einbaumöbel verwendbar- Naturmaße erforderlich! Die Einrichtung ist illustrativ als Einrichtungsvorschlag dargestellt. Boden- und Wandbeläge, Elektro-, Sanitär- u. sonstige Ausstattung lt. gültiger Bau- u. Ausstattungsbeschreibung.



öffentlicher WEG