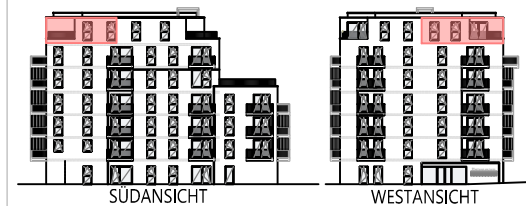


Top 44

6.Obergeschoss

Wohn-Esszimmer	36,78 m ²
Schlafzimmer	13,85 m ²
Zimmer	12,57 m ²
Bad	6,11 m ²
WC	1,83 m ²
Vorraum	7,33 m ²
Wohnnutzfläche	78,47 m²
Terrasse	13,01 m ²
Einstellraum (KG)	5,34 m ²

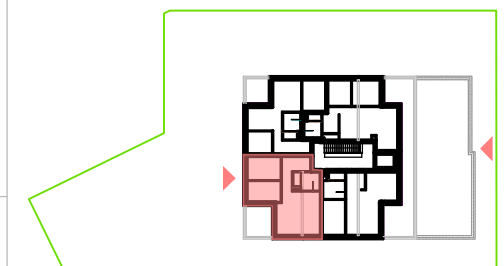


Raumhöhe 2,60m
Stand Ausführungplanung Juni 2023



M 1:100 (Din A4)

Änderungen während der Bauausführung, infolge Behördenauflagen, haustechnischer und konstruktiver Maßnahmen vorbehalten. Alle Flächen sind ca.-Angaben. Türbemaßungen sind Durchgangslichter, Fensterbemaßungen sind Architekturlichter. Bauübliche Toleranzen sind zulässig. Dieser Plan ist nicht für die Bestellung von Einbaumöbel verwendbar- Naturmaße erforderlich! Die Einrichtung ist illustrativ als Einrichtungsvorschlag dargestellt. Boden- und Wandbeläge, Elektro-, Sanitär- u. sonstige Ausstattung lt. gültiger Bau- u. Ausstattungsbeschreibung.



öffentlicher WEG