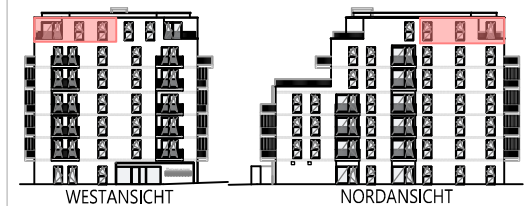


Top 45

6.Obergeschoss

Wohn-Esszimmer	31,40 m ²
Schlafzimmer	12,66 m ²
Zimmer	10,12 m ²
Bad	5,61 m ²
WC	1,98 m ²
Vorraum	9,01 m ²
Wohnnutzfläche	70,78 m²
Terrasse	9,07 m ²
Einstellraum (KG)	5,34 m ²

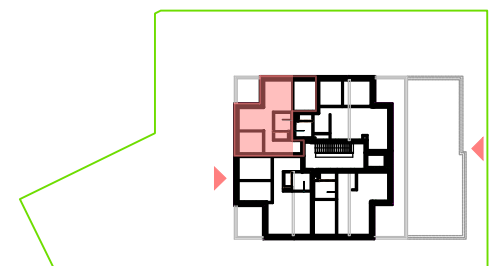


Raumhöhe 2,60m
Stand Ausführungplanung Juni 2023



M 1:100 (Din A4)

Änderungen während der Bauausführung, infolge Behördenauflagen, haustechnischer und konstruktiver Maßnahmen vorbehalten. Alle Flächen sind ca.-Angaben. Türbemaßungen sind Durchgangslichter, Fensterbemaßungen sind Architekturlichter. Bauübliche Toleranzen sind zulässig. Dieser Plan ist nicht für die Bestellung von Einbaumöbel verwendbar- Naturmaße erforderlich! Die Einrichtung ist illustrativ als Einrichtungsvorschlag dargestellt. Boden- und Wandbeläge, Elektro-, Sanitär- u. sonstige Ausstattung lt. gültiger Bau- u. Ausstattungsbeschreibung.



öffentlicher WEG