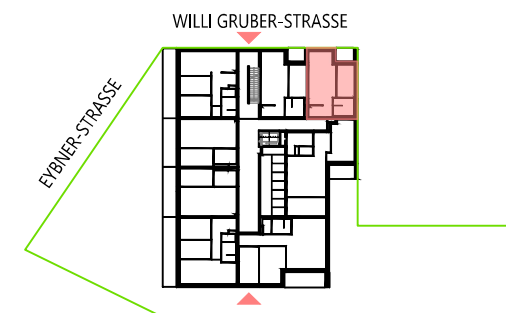
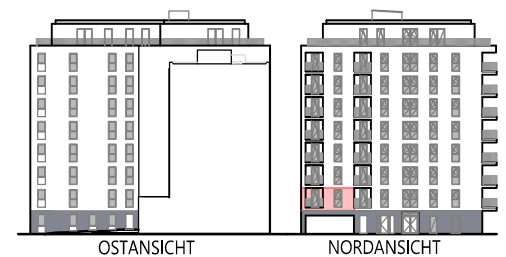


Top 11

1.Obergeschoss

Zimmer	10,15 m ²
Bad/WC	6,29 m ²
Wohnraum inkl. Küche und Vorraum	28,82 m ²
Wohnnutzfläche ohne Loggia	45,26 m²
Loggia	4,09 m ²
Wohnnutzfläche	49,35 m²
Einstellraum (1.OG)	1,90 m ²



Raumhöhe 2,60m
Stand Ausführungsplanung Juni 2023



M 1:100 (Din A4)



Änderungen während der Bauausführung, infolge Behördenauflagen, haustechnischer und konstruktiver Maßnahmen vorbehalten. Alle Flächen sind ca.-Angaben. Türbemaßungen sind Durchgangslichter, Fensterbemaßungen sind Architekturlichter. Bauübliche Toleranzen sind zulässig. Dieser Plan ist nicht für die Bestellung von Einbaumöbel verwendbar- Naturmaße erforderlich! Die Einrichtung ist illustrativ als Einrichtungsvorschlag dargestellt. Boden- und Wandbeläge, Elektro-, Sanitär- u. sonstige Ausstattung lt. gültiger Bau- u. Ausstattungsbeschreibung.