

Top 25

3.Obergeschoss

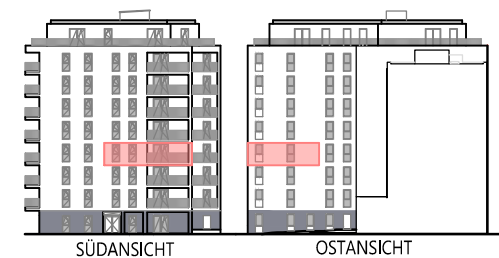
Zimmer 2	15,80 m ²
Zimmer 1	12,99 m ²
Bad	5,07 m ²
WC	2,03 m ²
Vorraum	9,45 m ²
Wohnraum inkl. Küche	33,34 m ²

Wohnnutzfläche ohne Loggia 78,68 m²

Loggia 10,23 m²

Wohnnutzfläche 88,91 m²

Einstellraum (3.OG) 1,90 m²



WILLI GRÜBER-STRASSE



Raumhöhe 2,60m
Stand Ausführungplanung Juni 2023



M 1:100 (Din A4)



Änderungen während der Bauausführung, infolge Behördenauflagen, haustechnischer und konstruktiver Maßnahmen vorbehalten. Alle Flächen sind ca.-Angaben. Türbemaßungen sind Durchgangslichter, Fensterbemaßungen sind Architekturlichter. Bauübliche Toleranzen sind zulässig. Dieser Plan ist nicht für die Bestellung von Einbaumöbel verwendbar- Naturmaße erforderlich! Die Einrichtung ist illustrativ als Einrichtungsvorschlag dargestellt. Boden- und Wandbeläge, Elektro-, Sanitär- u. sonstige Ausstattung lt. gültiger Bau- u. Ausstattungsbeschreibung.