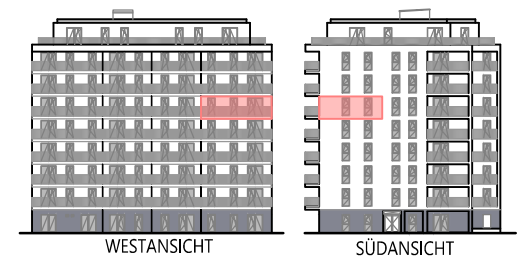


## Top 40

5.Obergeschoss

Zimmer 2	10,07 m <sup>2</sup>
Zimmer 1	11,48 m <sup>2</sup>
Bad	5,00 m <sup>2</sup>
WC	1,83 m <sup>2</sup>
Vorraum+Gang	10,19 m <sup>2</sup>
Wohnraum inkl. Küche	23,18 m <sup>2</sup>
<b>Wohnnutzfläche</b>	<b>61,75 m<sup>2</sup></b>
Balkon	16,81 m <sup>2</sup>
Einstellraum (5.OG)	1,90 m <sup>2</sup>



Raumhöhe 2,60m  
Stand Ausführungplanung Juni 2023



M 1:100 (Din A4)

Änderungen während der Bauausführung, infolge Behördenauflagen, haustechnischer und konstruktiver Maßnahmen vorbehalten. Alle Flächen sind ca.-Angaben. Türbemaßungen sind Durchgangslichter, Fensterbemaßungen sind Architekturlichter. Bauübliche Toleranzen sind zulässig. Dieser Plan ist nicht für die Bestellung von Einbaumöbel verwendbar - Naturmaße erforderlich! Die Einrichtung ist illustrativ als Einrichtungsvorschlag dargestellt. Boden- und Wandbeläge, Elektro-, Sanitär- u. sonstige Ausstattung lt. gültiger Bau- u. Ausstattungsbeschreibung.

