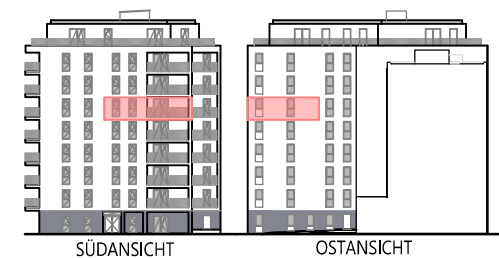


Top 41

5.Obergeschoss

Zimmer 2	15,80 m ²
Zimmer 1	12,99 m ²
Bad	5,07 m ²
WC	2,03 m ²
Vorraum	9,45 m ²
Wohnraum inkl. Küche	33,34 m ²
Wohnnutzfläche ohne Loggia	78,68 m²
Loggia	10,23 m ²
Wohnnutzfläche	88,91 m²
Einstellraum (5.OG)	1,90 m ²



WILLI GRÜBER-STRASSE



Raumhöhe 2,60m
Stand Ausführungplanung Juni 2023



M 1:100 (Din A4)



Änderungen während der Bauausführung, infolge Behördenauflagen, haustechnischer und konstruktiver Maßnahmen vorbehalten. Alle Flächen sind ca.-Angaben. Türbemaßungen sind Durchgangslichter, Fensterbemaßungen sind Architekturlichter. Bauübliche Toleranzen sind zulässig. Dieser Plan ist nicht für die Bestellung von Einbaumöbel verwendbar- Naturmaße erforderlich! Die Einrichtung ist illustrativ als Einrichtungsvorschlag dargestellt. Boden- und Wandbeläge, Elektro-, Sanitär- u. sonstige Ausstattung lt. gültiger Bau- u. Ausstattungsbeschreibung.