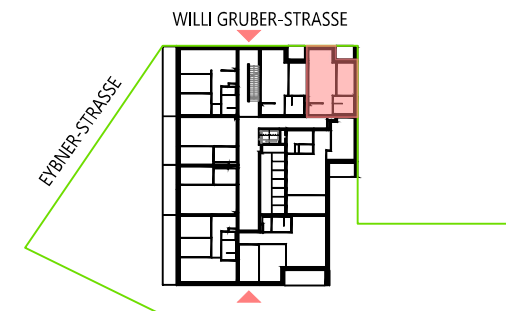
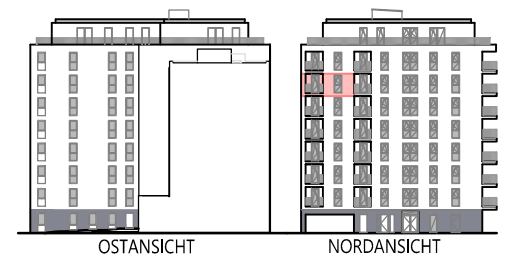


## Top 51

6.Obergeschoss

Zimmer	10,15 m <sup>2</sup>
Bad/WC	6,29 m <sup>2</sup>
Wohnraum inkl. Küche und Vorraum	28,82 m <sup>2</sup>
<b>Wohnnutzfläche ohne Loggia</b>	<b>45,26 m<sup>2</sup></b>
Loggia	4,09 m <sup>2</sup>
<b>Wohnnutzfläche</b>	<b>49,35 m<sup>2</sup></b>
Einstellraum (6.OG)	1,90 m <sup>2</sup>



Raumhöhe 2,60m  
Stand Ausführungsplanung Juni 2023



M 1:100 (Din A4)



Änderungen während der Bauausführung, infolge Behördenauflagen, haustechnischer und konstruktiver Maßnahmen vorbehalten. Alle Flächen sind ca.-Angaben. Türbemaßungen sind Durchgangslichter, Fensterbemaßungen sind Architekturlichter. Bauübliche Toleranzen sind zulässig. Dieser Plan ist nicht für die Bestellung von Einbaumöbel verwendbar- Naturmaße erforderlich! Die Einrichtung ist illustrativ als Einrichtungsvorschlag dargestellt. Boden- und Wandbeläge, Elektro-, Sanitär- u. sonstige Ausstattung lt. gültiger Bau- u. Ausstattungsbeschreibung.