

Top 53

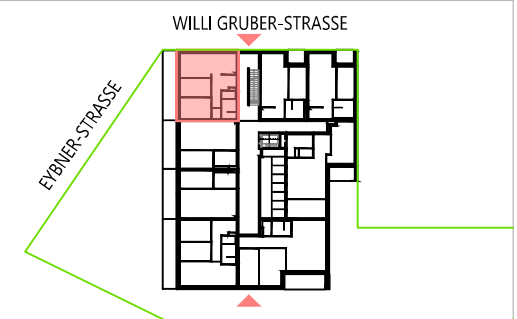
7.Obergeschoss

Wohnraum inkl. Küche	22,57 m ²
Zimmer 1	10,01 m ²
Zimmer 2	11,55 m ²
Abstellraum	1,68 m ²
Bad	4,97 m ²
WC	1,83 m ²
Vorraum+Gang	8,99 m ²
Wohnnutzfläche	61,60 m²
Balkon	16,81 m ²
Einstellraum (7.OG)	1,90 m ²



NORDANSICHT

WESTANSICHT



Raumhöhe 2,60m
Stand Ausführungplanung Juni 2023



M 1:100 (Din A4)



Änderungen während der Bauausführung, infolge Behördenauflagen, haustechnischer und konstruktiver Maßnahmen vorbehalten. Alle Flächen sind ca.-Angaben. Türbemaßungen sind Durchgangslichter, Fensterbemaßungen sind Architekturlichter. Bauübliche Toleranzen sind zulässig. Dieser Plan ist nicht für die Bestellung von Einbaumöbel verwendbar- Naturmaße erforderlich! Die Einrichtung ist illustrativ als Einrichtungsvorschlag dargestellt. Boden- und Wandbeläge, Elektro-, Sanitär- u. sonstige Ausstattung lt. gültiger Bau- u. Ausstattungsbeschreibung.