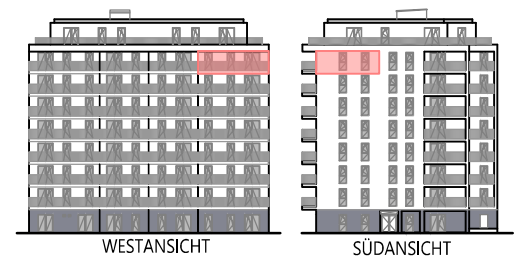


Top 56

7.Obergeschoss

Zimmer 2	10,07 m ²
Zimmer 1	11,48 m ²
Bad	5,00 m ²
WC	1,83 m ²
Vorraum+Gang	10,19 m ²
Wohnraum inkl. Küche	23,18 m ²
Wohnnutzfläche	61,75 m²
Balkon	16,81 m ²
Einstellraum (7.OG)	1,90 m ²



Raumhöhe 2,60m
Stand Ausführungplanung Juni 2023



M 1:100 (Din A4)

Änderungen während der Bauausführung, infolge Behördenauflagen, haustechnischer und konstruktiver Maßnahmen vorbehalten. Alle Flächen sind ca.-Angaben. Türbemaßungen sind Durchgangslichter, Fensterbemaßungen sind Architekturlichter. Bauübliche Toleranzen sind zulässig. Dieser Plan ist nicht für die Bestellung von Einbaumöbel verwendbar - Naturmaße erforderlich! Die Einrichtung ist illustrativ als Einrichtungsvorschlag dargestellt. Boden- und Wandbeläge, Elektro-, Sanitär- u. sonstige Ausstattung lt. gültiger Bau- u. Ausstattungsbeschreibung.

