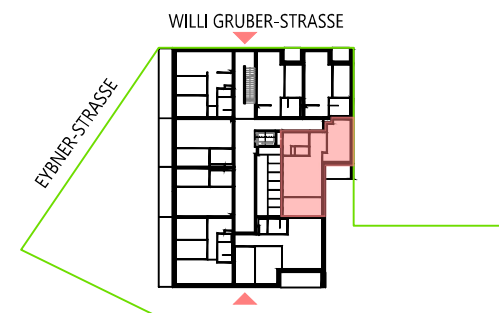
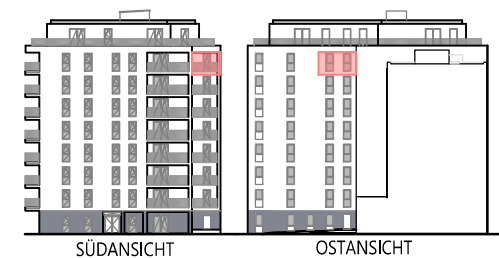


Top 58

7.Obergeschoss

Zimmer 2	17,29 m ²
Zimmer 1	12,56 m ²
Bad	7,18 m ²
WC	2,09 m ²
Vorraum	6,52 m ²
Wohnraum inkl. Küche	27,52 m ²
Wohnnutzfläche ohne Loggia	73,16 m²
Loggia	5,85 m ²
Wohnnutzfläche	79,01 m²
Einstellraum (7.OG)	1,90 m ²



Raumhöhe 2,60m
Stand Ausführungplanung Juni 2023



M 1:100 (Din A4)



Änderungen während der Bauausführung, infolge Behördenauflagen, haustechnischer und konstruktiver Maßnahmen vorbehalten. Alle Flächen sind ca.-Angaben. Türbemaßungen sind Durchgangslichte, Fensterbemaßungen sind Architekturlichte. Bauübliche Toleranzen sind zulässig. Dieser Plan ist nicht für die Bestellung von Einbaumöbel verwendbar - Naturmaße erforderlich! Die Einrichtung ist illustrativ als Einrichtungsvorschlag dargestellt. Boden- und Wandbeläge, Elektro-, Sanitär- u. sonstige Ausstattung lt. gültiger Bau- u. Ausstattungsbeschreibung.