

## Top 9

1.Obergeschoss

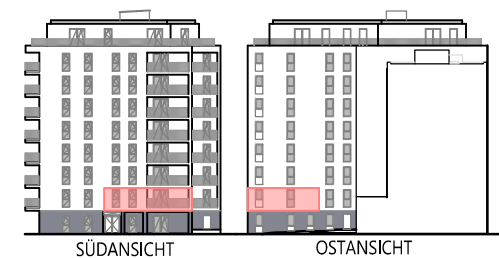
Zimmer 2	15,31 m <sup>2</sup>
Zimmer 1	12,99 m <sup>2</sup>
Bad	5,07 m <sup>2</sup>
WC	2,03 m <sup>2</sup>
Vorraum	9,45 m <sup>2</sup>
Wohnraum inkl. Küche	33,34 m <sup>2</sup>

**Wohnnutzfläche ohne Loggia 78,19 m<sup>2</sup>**

Loggia 10,23 m<sup>2</sup>

**Wohnnutzfläche 88,42 m<sup>2</sup>**

Einstellraum (1.OG) 1,90 m<sup>2</sup>



WILLI GRÜBER-STRASSE



Raumhöhe 2,60m  
Stand Ausführungplanung Juni 2023



M 1:100 (Din A4)



Änderungen während der Bauausführung, infolge Behördenauflagen, haustechnischer und konstruktiver Maßnahmen vorbehalten. Alle Flächen sind ca.-Angaben. Türbemaßungen sind Durchgangslichter, Fensterbemaßungen sind Architekturlichter. Bauübliche Toleranzen sind zulässig. Dieser Plan ist nicht für die Bestellung von Einbaumöbel verwendbar - Naturmaße erforderlich! Die Einrichtung ist illustrativ als Einrichtungsvorschlag dargestellt. Boden- und Wandbeläge, Elektro-, Sanitär- u. sonstige Ausstattung lt. gültiger Bau- u. Ausstattungsbeschreibung.